

Hinweis zur Aktivierung von Makros bzw. aktiven Inhalten in Microsoft Excel

Stand: 01.02.2011

Schaltflächen funktionieren nicht / Programm arbeitet nicht (bis Excel 2003)

Problem (bis Excel 2003):

Nach dem Öffnen des Programms läuft dieses nicht: Schaltflächen und Buttons reagieren nicht.

Hintergrund:

Die Programme sind in VBA (Visual Basic for Applications) programmiert, also in Makrosprache. Die Makros unserer Programme sind NICHT signiert, also nicht von einer Zertifizierungsstelle auf Sicherheit überprüft. (Aufwand zu groß.) Wir haben aber natürlich trotzdem keine Viren oder andere schädliche Objekte eingebaut. Der Anwender muss aber die Makros beim Programmstart aktivieren.

Lösung:

Wenn Sie unserer Programmierung nicht trauen, benutzen Sie die Tools einfach nicht, sondern löschen/deinstallieren Sie diese.

Wenn Sie unserer Programmierung trauen, aktivieren Sie die Makros (nachfolgend Lösung A). Dann läuft alles wie vorgesehen. Stellen Sie die ggf. erst die Makrosicherheit in Ihrem MS Excel auf Mittel, falls die Makroabfrage beim Programmstart überhaupt nicht erscheint (nachfolgend Lösung B).

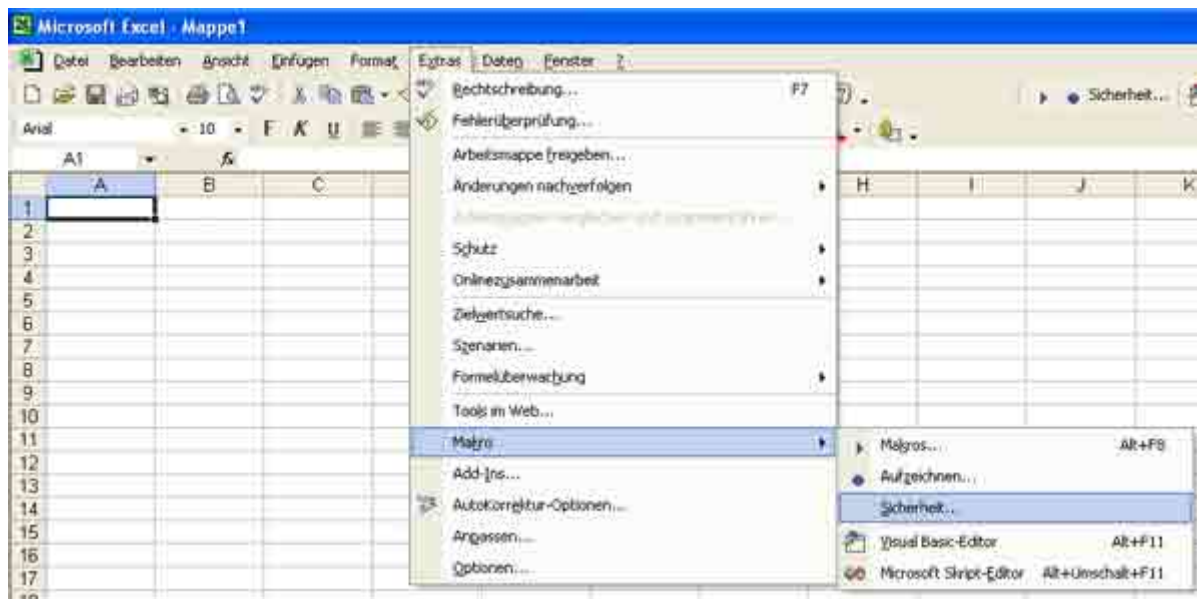
Lösung A: Makros bei Abfrage aktivieren.



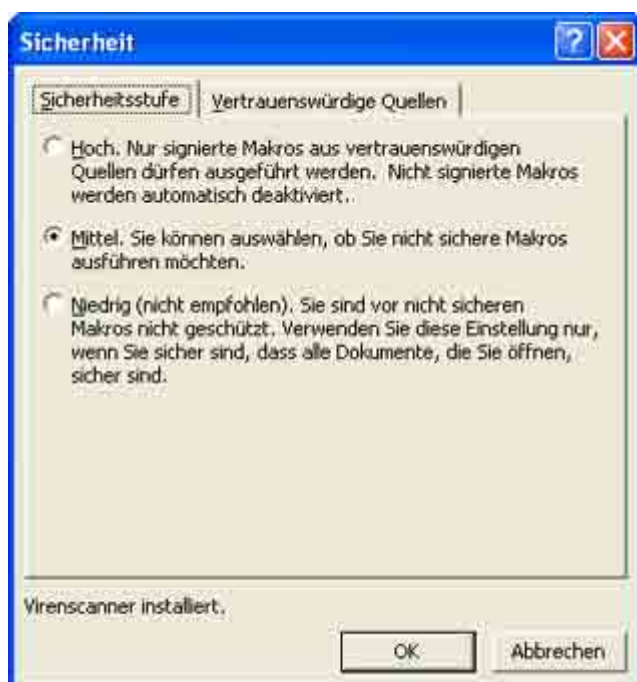
Beim Programmstart erscheint obige oder ähnliche Abfrage. Wählen Sie dabei bitte die mittlere Option "Makros aktivieren".

Lösung B: Makrosicherheit auf "Mittel" stellen.

Wenn die Abfrage aus Lösung A beim Programmstart nicht erscheint, müssen Sie diese erst wie folgt aktivieren.



Schritt 1: Starten Sie Excel und wählen Sie in der Menüleiste *Extras* -> *Makro* -> *Sicherheit*.



Schritt 2: Stellen Sie in dieser Abfrage die Sicherheitsstufe auf "Mittel".
 (Dann werden Sie bei Programmen und Dateien, die Makros enthalten, beim Start grundsätzlich gefragt, ob Sie die Makros aktivieren wollen.)
 Schritt 3: Starten Sie unser Programm und gehen Sie nach Lösung A vor.

Schaltflächen fehlen/funktionieren nicht / Programm arbeitet nicht (ab Excel 2007)

Problem (ab Excel 2007):

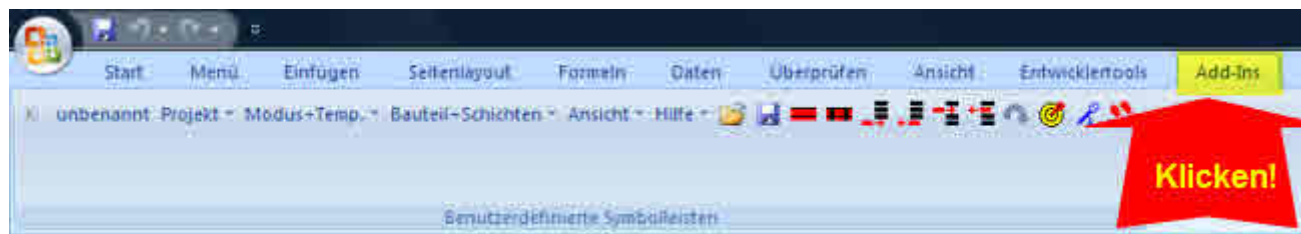
Nach dem Öffnen des Programms sind die gewohnten Schaltflächen und Buttons nicht sichtbar.

Hintergrund:

Die Bedienung von Excel 2007 basiert nicht mehr auf der alten Menü- und Symbolleiste Struktur. Vielmehr läuft jetzt alles im Ribbon (Multifunktionsleiste). Die Menüleiste unserer Programme sind nicht direkt sichtbar.

Lösung:

Im Ribbon klicken Sie auf den Reiter Add-Ins. Dort finden Sie die Menü- und Buttonleiste für unser Programm.



Problem (ab Excel 2007):

Nach dem Öffnen des Programms läuft dieses nicht: Schaltflächen und Buttons reagieren nicht.

Hintergrund:

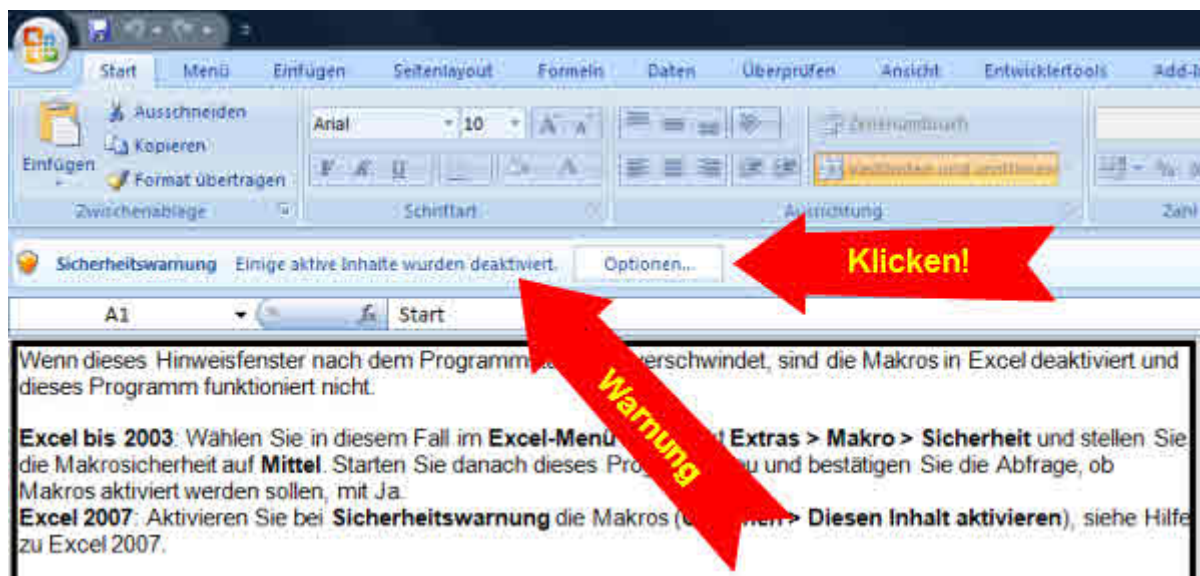
Die Programme sind in VBA (Visual Basic for Applications) programmiert, also in Makrosprache. Die Makros unserer Programme sind NICHT signiert, also nicht von einer Zertifizierungsstelle auf Sicherheit überprüft. (Aufwand zu groß.) Wir haben aber natürlich trotzdem keine Viren oder andere schädliche Objekte eingebaut. Der Anwender muss aber die Makros beim Programmstart aktivieren.

Lösung:

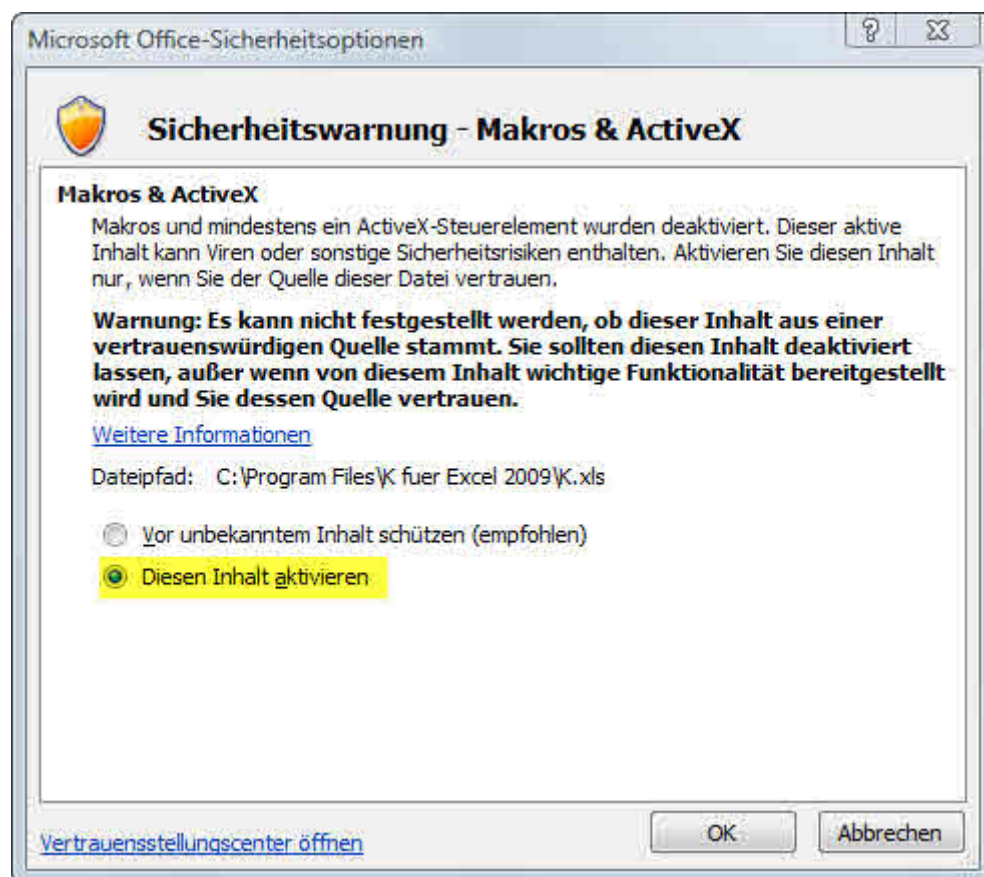
Wenn Sie unserer Programmierung nicht trauen, benutzen Sie die Tools einfach nicht, sondern löschen/deinstallieren Sie diese.

Wenn Sie unserer Programmierung trauen, aktivieren Sie die Makros. Dann läuft alles wie vorgesehen.

Lösung: Aktive Inhalte aktivieren.



Beim Programmstart erscheint obige Sicherheitswarnung. Wählen Sie dabei bitte die "Optionen...".



In dem obigen Dialog wählen Sie die untere Option und bestätigen mit OK.

Im Vertrauensstellungszentrum (Link ganz links unten im Dialog) können Sie weitere Optionen einstellen - z.B. in der Weise, dass die Sicherheitsabfrage zukünftig ganz unterbleibt. Siehe hierzu die Excel-Hilfe von Microsoft.